



# COVID-19



Città di Desio

## PUBBLICI ESERCIZI ASPORTO E VENDITA IN SICUREZZA

### CONSENTITI ASPORTO E DELIVERY

L'**asporto** è consentito fino alle 22.00 con **divieto di consumazione sul posto o nelle adiacenze**

La **consegna a domicilio** è permessa senza limiti di orario



### CONFEZIONAMENTO



Gli alimenti preparati devono essere posti in **contenitori idonei per gli alimenti** protetti ed essere separati da altre merci

Ad esempio, il **caffè** deve essere consegnato in bicchierini monouso con tappo



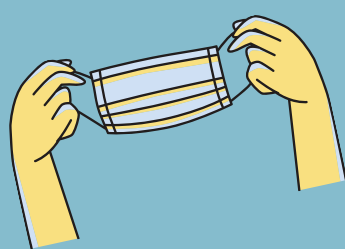
### AREA DEDICATA

Definire un'**area destinata al ritiro degli alimenti** preparati e pronti alla consegna alla clientela



### CONSEGNA

La consegna dei prodotti alimentari ai clienti deve avvenire rispettando la **distanza fisica non inferiore a un metro**



Indossare la **mascherina**

**MISURE**

Incoraggiare l'uso di modalità di pagamento che **evitino lo scambio fisico di denaro**



[www.comune.desio.mb.it](http://www.comune.desio.mb.it)